



LA VOLONTA' DEI COMUNI DI GESTIRE IL CATASTO

A cura di ANCITEL

Elaborazioni CRESME Consulting

INTRODUZIONE

In preparazione dell'importante appuntamento del 3 ottobre, data ultima per deliberare l'assunzione della gestione diretta delle funzioni catastali nella prima finestra temporale, tutti i Comuni sono stati invitati dall'ANCI, dall'IFEL e dall'ANCITEL a partecipare ai seminari informativi che si sono tenuti in quasi tutte le regioni Italiane.

2.100 comuni hanno risposto positivamente e inviato quasi 4.000 rappresentanti ai 36 incontri svolti su tutto il territorio nazionale.

I rappresentanti dei comuni sono stati inoltre invitati a compilare un questionario sulle intenzioni del proprio comune e restituirlo ad ANCITEL a mezzo fax.

Oltre 1200 comuni hanno risposto alla richiesta e hanno inviato un questionario completo.

Il presente documento presenta i risultati emersi dall'analisi delle risposte.

ISTRUZIONI PER L'USO

Per utilizzare al meglio il presente documento è pertanto fondamentale tenere presente che:

- Non si tratta di un'indagine campionaria;
- Non rappresenta **tutti** i Comuni Italiani;
- Rappresenta uno **scenario minimale** del comportamento nazionale poiché considera i soli comuni che hanno risposto al questionario e dunque, non tiene conto delle eventuali aggregazioni di cui essi faranno parte né dei Comuni che, pur non rispondendo al questionario, delibereranno per l'assunzione delle funzioni.

CHI HA RISPOSTO

La mappa dei rispondenti

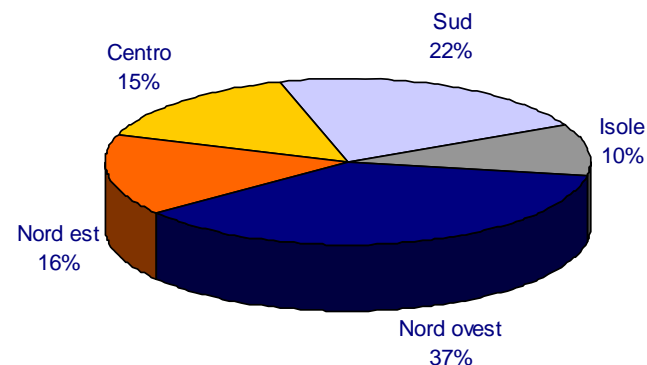
Ai questionari hanno risposto **1223 Comuni**, prevalentemente localizzati nell'Italia nord-occidentale. Buona anche la partecipazione dalle regioni meridionali e dal Nord est.

Ben 1093 comuni hanno una popolazione al di sotto dei 40.000 abitanti, mentre sono solamente 45 i comuni al di sopra degli 80.000 residenti.

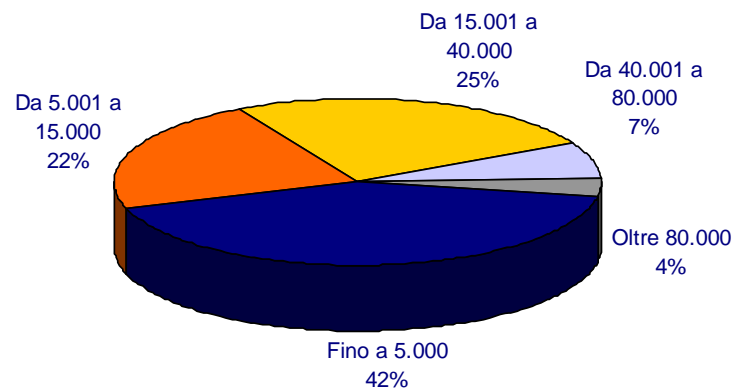
Comuni rispondenti per ripartizione geografica	
Nord ovest	448
Nord est	193
Centro	187
Sud	272
Isole	123
Totale	1223

Comuni rispondenti per classe demografica	
Fino a 5.000	516
Da 5.001 a 15.000	270
Da 15.001 a 40.000	307
Da 40.001 a 80.000	85
Oltre 80.000	45
Totale	1223

Comuni rispondenti per ripartizione geografica



Comuni rispondenti per classe demografica



LE VOLONTA' DEI COMUNI

L'adesione al processo

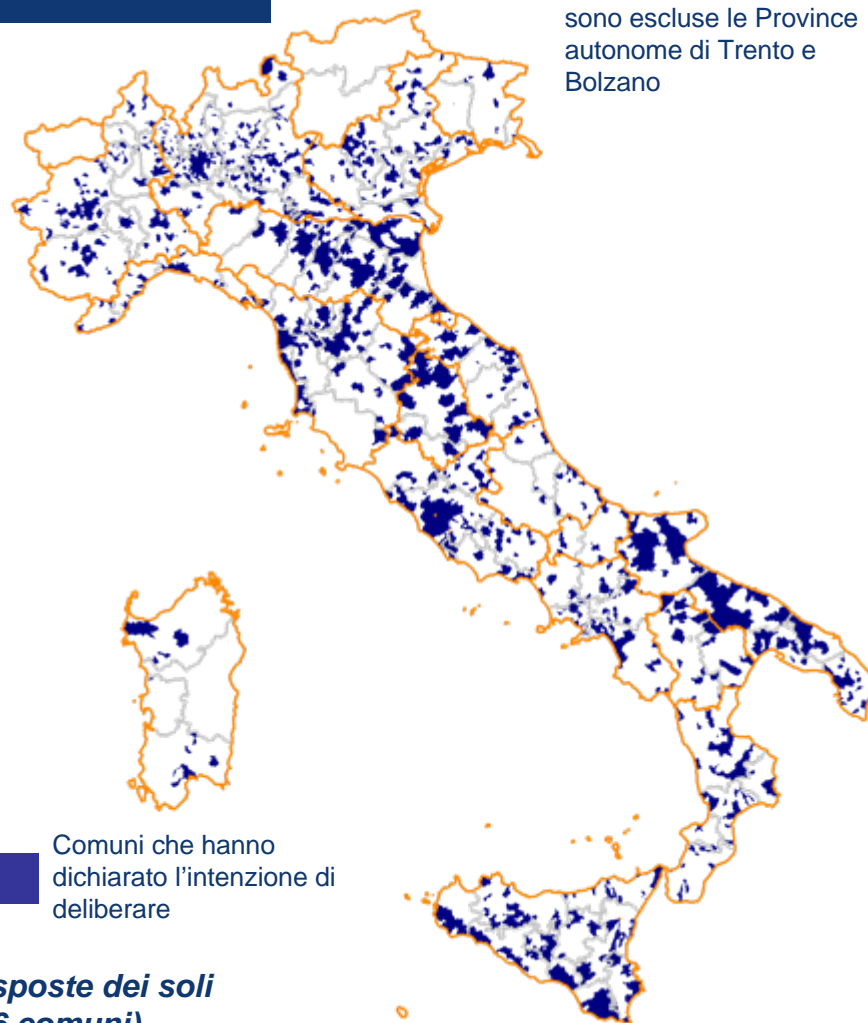
Gli 873 Comuni che hanno dichiarato di assumere **da subito** (decisione del 3 ottobre) la gestione diretta delle funzioni catastali rappresentano il:

- **38,8%** della popolazione
- **16,3** del territorio nazionale
- **10,9%** dei comuni italiani;

Inoltre, 73 comuni, per una popolazione pari a 1.167.475 abitanti (**2%** della popolazione nazionale) dichiarano di assumere le funzioni catastali nella finestra temporale del 2009

Infine, 104 comuni per una popolazione di 1.591.794 (**2,8%** della popolazione nazionale) hanno dichiarato che assumeranno le funzioni catastali non potendo ancora indicare la data di assunzione e l'opzione scelta.

Le elaborazioni successive prenderanno in considerazione le risposte dei soli comuni che hanno risposto "SI" indicando l'opzione scelta (946 comuni).



LE VOLONTA' DEI COMUNI

La popolazione dei comuni che hanno dichiarato l'intenzione di voler assumere le funzioni catastali è quindi:

- da subito e con scelte chiare **il 38,8%**
- possibilmente entro il 3 ottobre **il 2,8%**
- entro il 2009 **il 2,0%**

per un totale pari al 43,6% della popolazione nazionale

A partire da questi dati si possono fare alcune considerazioni:

- In linea generale tutto il territorio nazionale ha reagito bene alla sollecitazione relativa al processo;
- la percentuale più alta di abitanti servita dal catasto comunale si trova nelle regioni del centro e del nord-est Italia;
- sono principalmente i comuni con una popolazione più elevata ad avere una maggiore propensione ad assumere le funzioni catastali;
- è ancora scarsa la partecipazione dei piccoli comuni, dati i tempi ristretti a disposizione per formare le aggregazioni necessarie a raggiungere i limiti dimensionali richiesti.

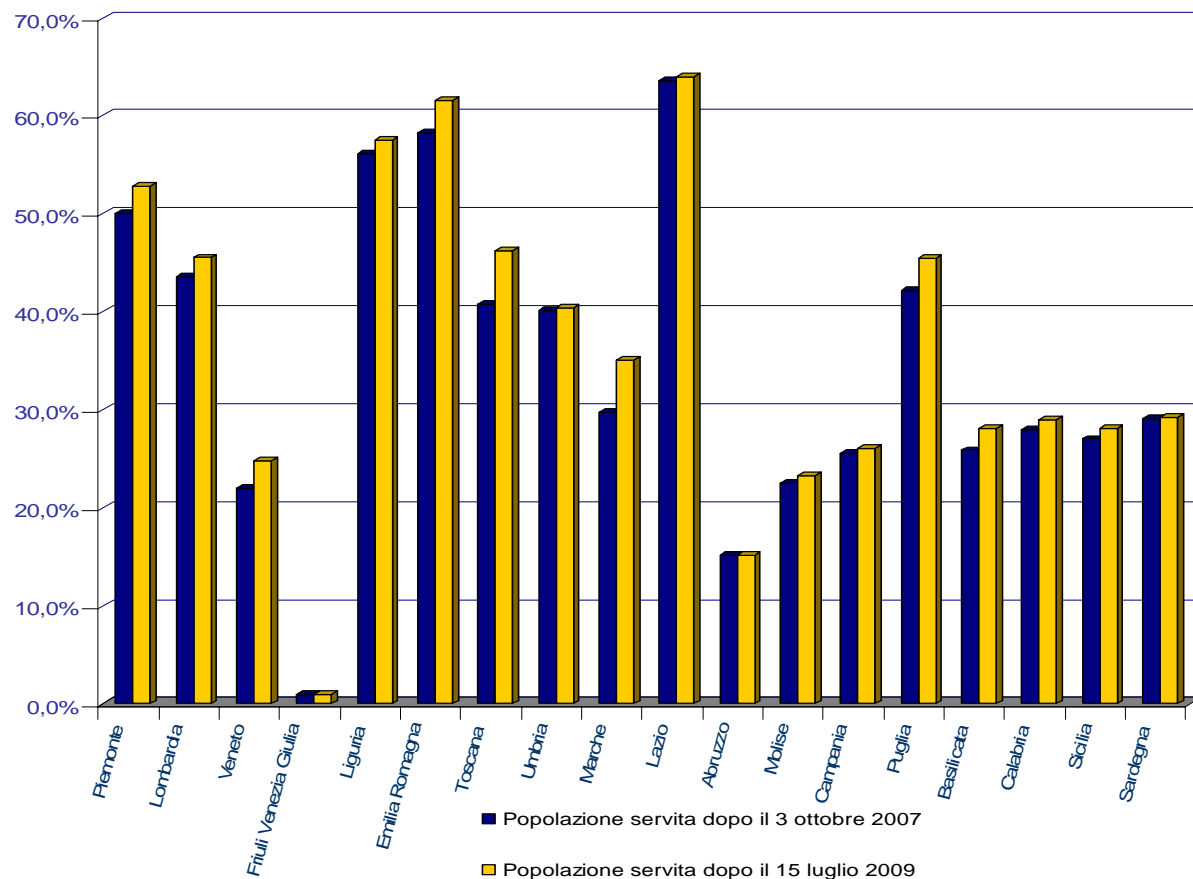
LE VOLONTA' DEI COMUNI

Dove

Sono il Lazio e l'Emilia Romagna le regioni in cui la percentuale di popolazione servita sarà maggiore rispetto al resto delle regioni italiane.

Seguono, a breve, Piemonte, Lombardia e, per il Sud, la Puglia.

Popolazione servita per Regione
Valori %



LE VOLONTA' DEI COMUNI

Le dimensioni contano

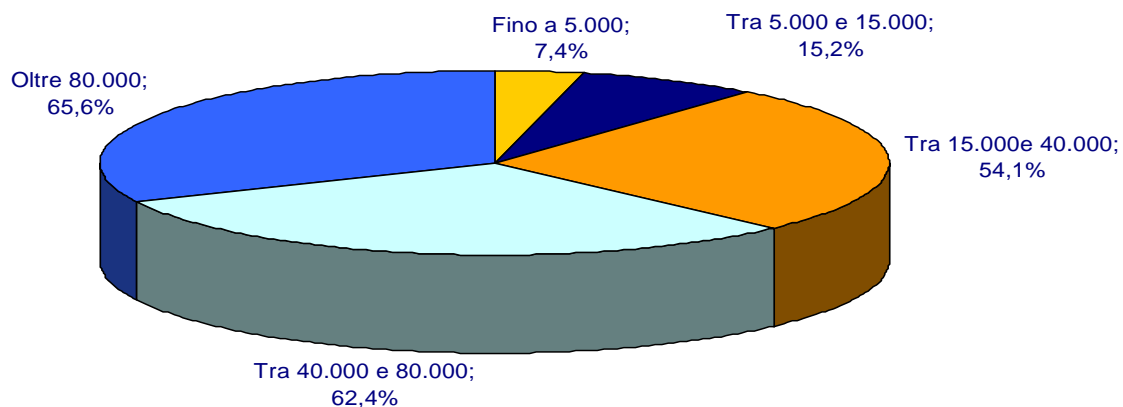
I comuni di piccole dimensioni scontano sicuramente, più degli altri, la ristrettezza dei tempi che non ha consentito loro, dati i vincoli normativi, di aderire “in massa” a questa prima fase del processo di decentramento.

È in questo modo che può essere spiegata la bassa percentuale di popolazione servita rispetto alla popolazione dei comuni sotto i 5.000 abitanti e tra i 5.000 e i 15.000.

Solo il 7,4% della popolazione residente in piccoli comuni, infatti, potrà beneficiare di un catasto decentrato mentre il dato sale al 15,2% per i comuni appena più grandi (tra 5.000 e 15.000).

Per contro, il 62,4% della popolazione residente in comuni tra 40.000 e 80.000 residenti e oltre il 65% di quelli residenti nei centri più popolosi potrà contare sul servizio catastale erogato dal proprio comune

% popolazione servita per classe demografica



LE VOLONTA' DEI COMUNI

I tempi e le scelte

La maggioranza dei rispondenti (92.3% dei comuni pari al 95% della popolazione), ha dichiarato di avere intenzione di deliberare per la gestione diretta delle funzioni catastali entro il 3 ottobre 2007.

	Totale Comuni		Totale Popolazione		
	Valore assoluto	Valore %	Valore assoluto in migl.	Valore %	Pop. servita su tot.
Entro il 3 ottobre 2007	873	92,3	22.363	95,0	38,8
<i>di cui</i>					
Opzione A	314	36,0	5.207	23,3	9,0
Opzione B	165	18,9	2.553	11,4	4,4
Opzione C	394	45,1	14.603	65,3	25,3
Entro il 15 luglio 2009	73	7,7	1.167	5,0	2,0
Totale	946	100,0	23.530	100,0	40,8

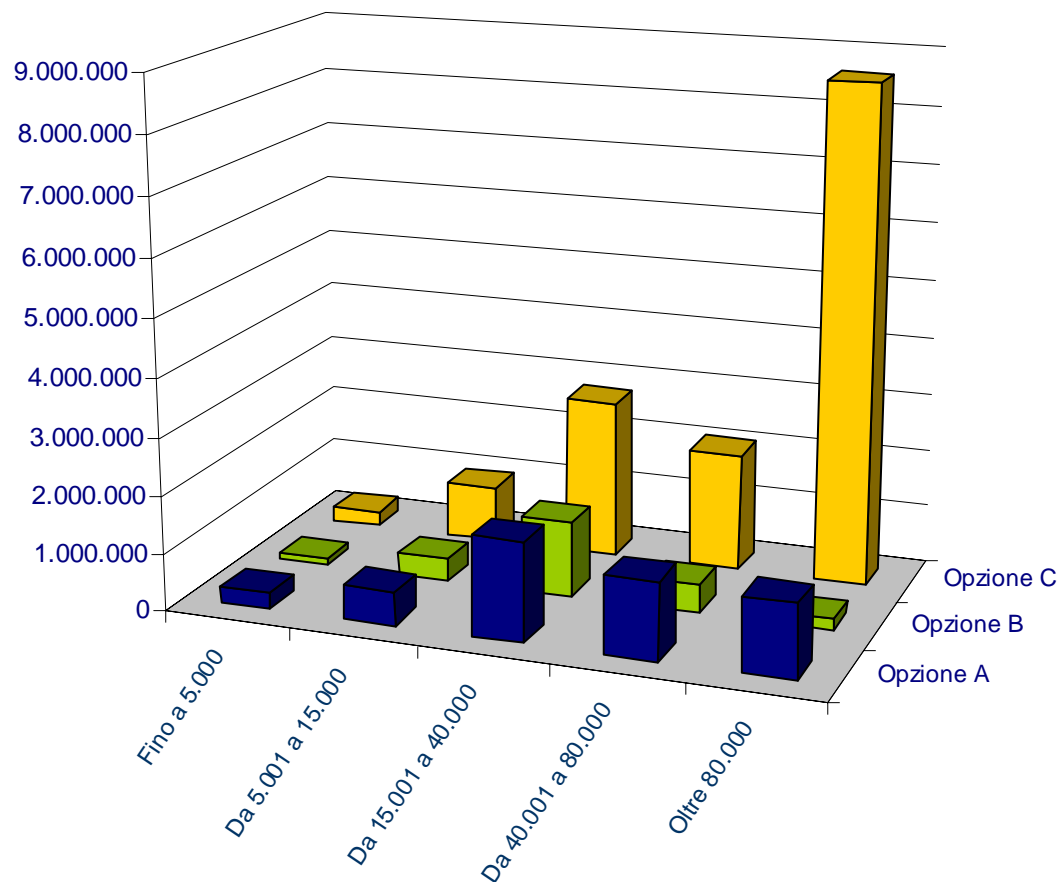
LE VOLONTA' DEI COMUNI

I tempi e le scelte

Oltre il 70% dei comuni che superano gli 80.000 abitanti hanno dichiarato che assumeranno tutte le funzioni catastali previste (l'opzione "C") servendo una popolazione di circa 14,6 milioni di abitanti.

Se si osservano i dati in relazione alla ripartizione geografica si nota come siano i comuni de Nord Est a prediligere l'opzione "C"

Popolazione servita secondo classe demografica e opzione scelta nella prima finestra temporale



LE VOLONTA' DEI COMUNI

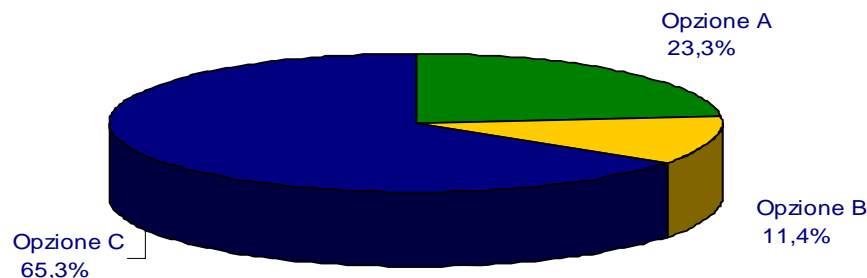
L'opzione scelta

È da ricordare che i dati riportati si riferiscono ai soli Comuni che hanno risposto al questionario e che dunque, rappresentano una previsione minima, **per difetto**, del fenomeno reale.

È infatti ipotizzabile che, soprattutto per quanto riguarda i piccoli comuni, il numero di adesioni sarà superiore a quanto qui riportato in relazione alle possibili aggregazioni che sono in fase di formazione.

Un dato importante da sottolineare: ben il 78% dei comuni oltre i 40.000 dichiara che delibererà per l'opzione "C", quella più complessa.

% popolazione servita secondo l'opzione scelta



LE VOLONTA' DEI COMUNI

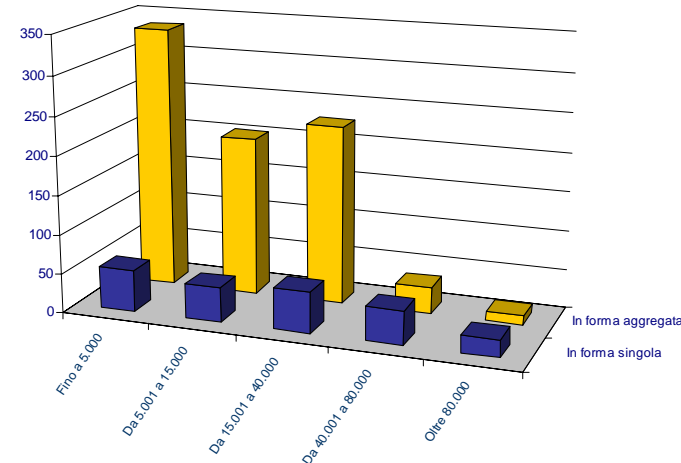
La forma

Il 79,4% dei comuni (che rappresentano il 27.5% della popolazione italiana) dichiara che assumerà le funzioni in forma aggregata, sottolineando la **grande spinta aggregativa** messa in atto dal processo.

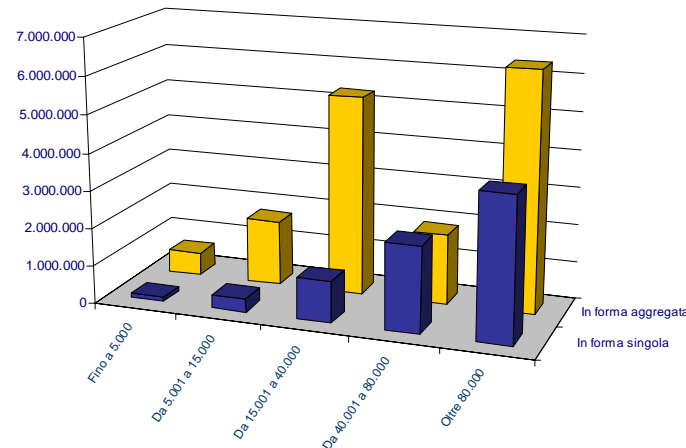
La volontà, da parte dei piccoli comuni, di assumere la gestione delle funzioni catastali si può evincere anche dalla percentuale relativamente alta (16,1%) con cui i centri al di sotto dei 40.000 abitanti hanno dichiarato l'intenzione di assumere le funzioni in forma singola, dettata in alcuni casi dalla **necessità di governare** con maggiore efficacia le **specificità del proprio territorio** nonostante le ridotte dimensioni.

Come prevedibile, un'alta percentuale di comuni al di sopra degli 80.000 abitanti (37.4% dei rispondenti) sceglieranno la forma singola per la gestione diretta delle funzioni catastali.

Numero di comuni secondo la forma di assunzione



Popolazione servita secondo la forma di assunzione



LE VOLONTA' DEI COMUNI

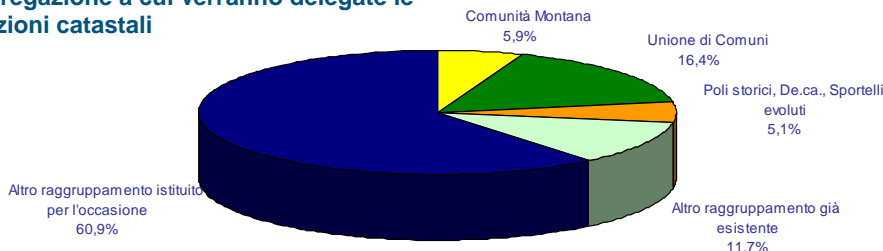
La forma

Alle Comunità Montane -escluse dal limite dimensionale previsto dal Protocollo d'intesa ANCI-Agenzia del Territorio- verranno demandate le funzioni catastali di circa il 43% dei comuni rispondenti sotto i 5000 abitanti che sceglieranno una forma aggregata.

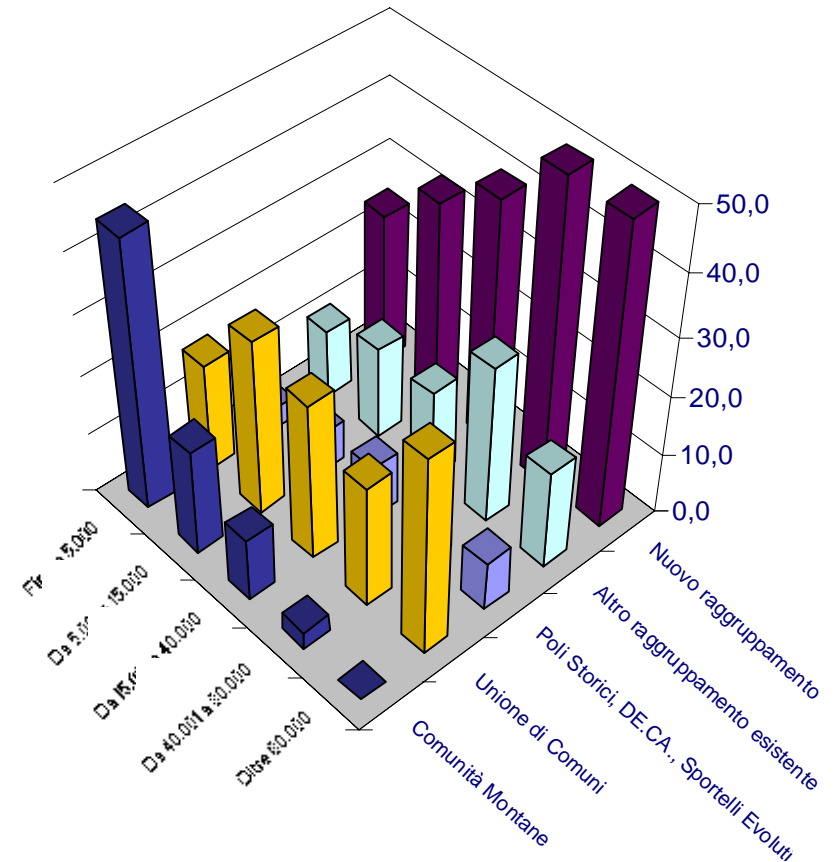
È interessante notare come all'aumentare della dimensione dei centri, aumenti in modo proporzionale la propensione ad istituire un raggruppamento creato *ad hoc*.

La forma di **Unioni di Comuni** è quella di gran lunga la "preferita", particolarmente al sud e nelle isole dove viene scelta rispettivamente dal 31,3% e 43,5% dei comuni.

% di popolazione servita secondo il tipo di aggregazione a cui verranno delegate le funzioni catastali



% comuni per forma di aggregazione e classe demografica



LE VOLONTA' DEI COMUNI

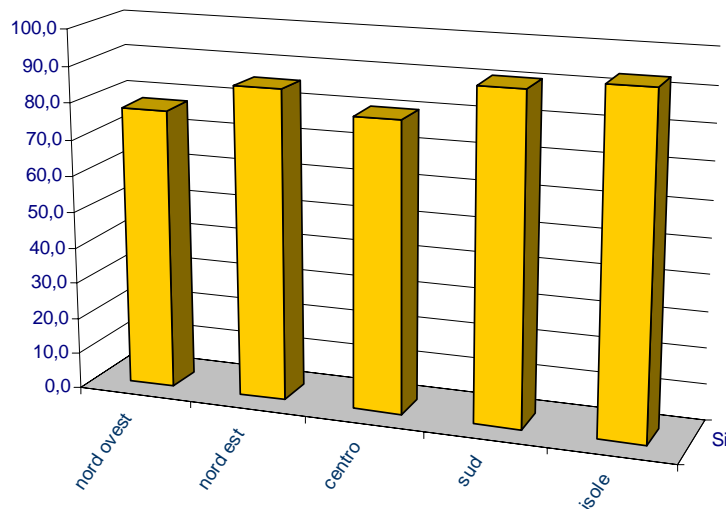
L'Assistenza

La necessità di assistenza specialistica è generalmente avvertita dall' 85.3% dei comuni.

Tuttavia, se si considera il dato per ripartizione geografica si nota come nel nord ovest tale dato sia inferiore. La presenza di grandi centri con esperienze specifiche nel settore catastale quali Genova, Torino e Milano influenza sicuramente i dati per questa ripartizione.

Nei piccoli comuni invece, generalmente meno dotati dal punto di vista tecnico, è alta la richiesta di assistenza.

Percentuale di comuni che ritengono necessaria una assistenza specialistica per ripartizione geografica



LE VOLONTA' DEI COMUNI

I Capoluoghi di Provincia

Dei 107 capoluoghi di Provincia, hanno risposto al questionario in 72 di cui 66 hanno dichiarato l'intenzione di assumere le funzioni catastali.

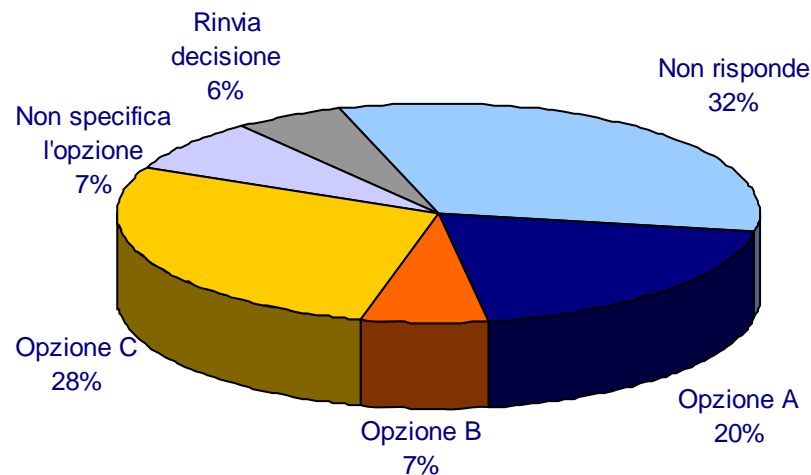
Di questi, ben il 45,4% assumerà l'opzione "C", il 31,8% l'opzione "A" e solo il 10,6% l'opzione "B" che risulta dunque anche in questo caso residuale.

8 comuni capoluogo infine, non hanno specificato l'opzione scelta.

Se si prendono in esame le sole Città Metropolitane, 8 hanno già deliberato l'assunzione delle funzioni catastali: 7 hanno scelto l'opzione "C", 1 l'opzione "A" e nessuna la "B".

È da segnalare infine, che i comuni di Napoli, Venezia, Palermo e Catania dichiarano di rinviare la decisione in merito.

Le scelte dei 107 Capoluoghi di Provincia



Opzioni scelte dai Capoluoghi

Per numero di Comuni

Opzione A	21
Opzione B	7
Opzione C	30
Non specifica l'opzione	8
Rinvia decisione	6
Non risponde	35

CONSIDERAZIONI

Il processo in atto è fondamentale sotto molteplici aspetti: primo tra tutti, l'opportunità che i Comuni (principalmente quelli di dimensioni ridotte) hanno per rendere più efficace il governo del proprio territorio. Inoltre, non è da sottovalutare l'impatto che tale processo avrà sulla riduzione delle sperequazioni fiscali e nella lotta all'evasione e elusione.

È senz'altro positivo notare come, dopo una gestazione di 10 anni, il processo sia decollato in tempi relativamente brevi, con risultati che appaiono, allo stato attuale, più che soddisfacenti.

Per il buon compimento della presenta fase, e ancor più nell'ottica della seconda finestra temporale, sarà di fondamentale importanza affrontare e risolvere alcune situazioni atipiche che coinvolgeranno prevalentemente i comuni al di sotto dei 40.000 abitanti.

Per tale motivo sarà necessario sostenere il processo di aggregazione, soprattutto dei piccoli comuni, sfruttando il periodo da qui al 2009 promuovendo l'associazionismo come modello di *governance* teso a rafforzare l'organizzazione amministrativa degli enti locali e incrementare la qualità e la quantità dei servizi ai cittadini.

LA STIMA

In una stima effettuata da Cresme Consulting in data 3 luglio 2007 (appena dopo la pubblicazione del DPCM dunque), si ipotizzava che, in uno **scenario “realistico”**, 22,5 milioni di abitanti avrebbero potuto usufruire del catasto comunale entro il 15 luglio 2009, data fissata per la conclusione della seconda finestra temporale.

Alla luce dei dati emersi dall'analisi dei questionari, è possibile affermare che tale dato potrà essere superato già nella prima finestra temporale (3 ottobre 2007) e che ciò, potrebbe rendere concreta l'ipotesi definita nello **scenario “ottimistico”** in cui si stimava che ben 34,7 milioni di abitanti (il 60% della popolazione totale) sarebbero stati serviti da un servizio catastale comunale a partire dal 2009.

ALLEGATO STATISTICO

Comuni che hanno dichiarato di assumere la gestione diretta delle funzioni catastali per ripartizione geografica

	Ripartizione geografica										Totale	
	Nord ovest		Nord est		Centro		Sud		Isole			
	Valore assoluto	Valore %	Valore assoluto	Valore %	Valore assoluto	Valore %	Valore assoluto	Valore %	Valore assoluto	Valore %	Valore assoluto	Valore %
Entro il 3 ottobre 2007	301	91,5	137	91,9	140	91,5	203	93,5	92	93,9	873	92,3
<i>di cui</i>												
Opzione A	97	32,2	38	27,7	42	30,0	88	43,4	49	53,3	314	36,0
Opzione B	72	23,9	12	8,8	28	20,0	35	17,2	18	19,6	165	18,9
Opzione C	132	43,9	87	63,5	70	50,0	80	39,4	25	27,2	394	45,1
Entro il 15 luglio 2009	28	8,5	12	8,1	13	8,5	14	6,5	6	6,1	73	7,7
Totale	329	100,0	149	100,0	153	100,0	217	100,0	98	100,0	946	100,0

Comuni che hanno dichiarato di assumere la gestione diretta delle funzioni catastali per classe demografica

	Classe demografica										Totale	
	Fino a 5.000		Da 5000 a 15.000		Da 15.000 a 40.000		Da 40.000 a 80.000		Oltre 80.000			
	Valore assoluto	Valore %	Valore assoluto	Valore %	Valore assoluto	Valore %	Valore assoluto	Valore %	Valore assoluto	Valore %	Valore assoluto	Valore %
Entro il 3 ottobre 2007	306	91,9	219	93,2	240	90,9	71	93,4	37	97,4	873	92,3
<i>di cui</i>												
Opzione A	132	43,1	73	33,3	75	31,3	25	35,2	9	24,3	314	36,0
Opzione B	58	19,0	45	20,5	52	21,6	8	11,3	2	5,4	165	18,9
Opzione C	116	37,9	101	46,2	113	47,1	38	53,5	26	70,3	394	45,1
Entro il 15 luglio 2009	27	8,1	16	6,8	24	9,1	5	6,6	1	2,6	73	7,7
Totale	333	100,0	235	100,0	264	100,0	76	100,0	38	100,0	946	100,0

Popolazione nei comuni che hanno dichiarato di assumere la gestione diretta delle funzioni catastali per ripartizione geografica

	Ripartizione geografica								
	Nord ovest			Nord est			Centro		
	Valore assoluto in migl.	Valore %	Pop. servita su tot.	Valore assoluto in migl.	Valore %	Pop. servita su tot.	Valore assoluto in migl.	Valore %	Pop. servita su tot.
Entro il 3 ottobre 2007	7.201	95,5	46,7	3.492	92,7	34,5	5.653	94,9	49,9
<i>di cui</i>									
Opzione A	1.412	19,6	9,2	659	18,9	6,5	767	13,6	6,8
Opzione B	898	12,5	5,8	209	6,0	2,1	396	7,0	3,5
Opzione C	4.891	67,9	31,7	2.624	75,1	25,9	4.490	79,4	39,7
Entro il 15 luglio 2009	336	4,5	2,2	273	7,3	2,7	304	5,1	2,7
Totale	7.537	100,0	48,9	3.765	100,0	37,2	5.957	100,0	52,6

	Ripartizione geografica						Totale		
	Sud			Isole			Valore assoluto in migl.	Valore %	Pop. servita su tot.
	Valore assoluto in migl.	Valore %	Pop. servita su tot.	Valore assoluto in migl.	Valore %	Pop. servita su tot.			
Entro il 3 ottobre 2007	4.179	95,4	29,7	1.838	97,2	27,5	22.363	95,0	38,8
<i>di cui</i>									
Opzione A	1.417	33,9	10,1	952	51,8	14,3	5.207	23,3	9,0
Opzione B	776	18,6	5,5	275	15,0	4,1	2.553	11,4	4,4
Opzione C	1.986	47,5	14,1	612	33,3	9,2	14.603	65,3	25,3
Entro il 15 luglio 2009	200	4,6	1,4	54	2,8	0,8	1.167	5,0	2,0
Totale	4.379	100,0	31,1	1.892	100,0	28,4	23.530	100,0	40,8

Popolazione nei comuni che hanno dichiarato di assumere la gestione diretta delle funzioni catastali per classe demografica

	Classe demografica								
	Fino a 5.000			Da 5000 a 15.000			Da 15.000 a 40.000		
	Valore assoluto in migl.	Valore %	Pop. servita su tot.	Valore assoluto in migl.	Valore %	Pop. servita su tot.	Valore assoluto in migl.	Valore %	Pop. servita su tot.
Entro il 3 ottobre 2007	673	92,3	6,8	1.950	92,9	14,1	5.780	90,5	48,9
<i>di cui</i>									
Opzione A	285	42,2	2,9	595	30,5	4,3	1.722	29,8	14,6
Opzione B	135	20,1	1,4	397	20,4	2,9	1.318	22,8	11,2
Opzione C	254	37,7	2,6	958	49,1	6,9	2.740	47,4	23,2
Entro il 15 luglio 2009	57	7,7	0,6	148	7,1	1,1	610	9,5	5,2
Totale	730	100,0	7,4	2.098	100,0	15,2	6.390	100,0	54,1

	Classe demografica						Totale		
	Da 40.000 a 80.000			Oltre 80.000			Valore assoluto in migl.	Valore %	Pop. servita su tot.
	Valore assoluto in migl.	Valore %	Pop. servita su tot.	Valore assoluto in migl.	Valore %	Pop. servita su tot.			
Entro il 3 ottobre 2007	3.891	93,6	58,4	10.069	99,2	65,0	22.363	95,0	38,8
<i>di cui</i>									
Opzione A	1.335	34,3	20,0	1.271	12,6	8,2	5.207	23,3	9,0
Opzione B	503	12,9	7,5	199	2,0	1,3	2.553	11,4	4,4
Opzione C	2.052	52,7	30,8	8.599	85,4	55,5	14.603	65,3	25,3
Entro il 15 luglio 2009	267	6,4	4,0	86	0,8	0,6	1.167	5,0	2,0
Totale	4.158	100,0	62,4	10.155	17	65,6	23.530	100,0	40,8

Forma della gestione diretta delle funzioni catastali. Comuni per ripartizione geografica

	Ripartizione geografica										Totale	
	Nord ovest		Nord est		Centro		Sud		Isole			
	Valore assoluto	Valore %	Valore assoluto	Valore %	Valore assoluto	Valore %	Valore assoluto	Valore %	Valore assoluto	Valore %	Valore assoluto	Valore %
Forma singola	47	14,3	14	9,4	25	16,3	73	33,6	36	36,7	195	20,6
Forma aggregata	282	85,7	135	90,6	128	83,7	144	66,4	62	63,3	751	79,4
<i>di cui</i>												
Comunità Montana	66	23,4	21	15,6	42	32,8	48	33,3	1	1,6	178	23,7
Unione di Comuni	42	14,9	24	17,8	27	21,1	45	31,3	27	43,5	165	22,0
Poli storici, DE.CA., Sportelli Evoluti	31	11,0	9	6,6	1	0,8	3	2,0	-	-	44	5,8
Raggruppamento esistente	42	14,9	34	25,2	21	16,4	5	3,5	7	11,3	109	14,5
Nuovo raggruppamento	101	35,8	47	34,8	37	28,9	43	29,9	27	43,6	255	34,0
Totale	329	100,0	149	100,0	153	100,0	217	100,0	98	100,0	946	100,0

Forma della gestione diretta delle funzioni catastali. Comuni per classe demografica

	Classe demografica										Totale	
	Fino a 5.000		Da 5000 a 15.000		Da 15.000 a 40.000		Da 40.000 a 80.000		Oltre 80.000			
	Valore assoluto	Valore %	Valore assoluto	Valore %	Valore assoluto	Valore %	Valore assoluto	Valore %	Valore assoluto	Valore %	Valore assoluto	Valore %
Forma singola	48	14,4	41	17,4	45	17,0	40	52,6	21	55,3	195	20,6
Forma aggregata	285	85,6	194	82,6	219	83,0	36	47,4	17	44,7	751	79,4
<i>di cui</i>												
Comunità Montana	122	42,9	35	18,0	21	9,6	-	-	-	-	178	23,7
Unione di Comuni	48	16,8	56	28,9	51	23,3	6	16,7	4	23,5	165	22,0
Poli storici, DE.CA., Sportelli Evoluti	10	3,5	12	6,2	20	9,1	1	2,8	1	5,9	44	5,8
Raggruppamento esistente	36	12,6	30	15,5	33	15,1	8	22,2	2	11,8	109	14,5
Nuovo raggruppamento	69	24,2	61	31,4	94	42,9	21	58,3	10	58,8	255	34,0
Totale	333	100,0	235	100,0	264	100,0	76	100,0	38	100,0	946	100,0

Forma della gestione diretta delle funzioni catastali. Popolazione per ripartizione geografica

	Ripartizione geografica								
	Nord ovest			Nord est			Centro		
	Valore assoluto in migl.	Valore %	Pop. servita su tot.	Valore assoluto in migl.	Valore %	Pop. servita su tot.	Valore assoluto in migl.	Valore %	Pop. servita su tot.
Forma singola	2.958	39,2	19,2	737	19,6	7,3	712	12,0	6,3
Forma aggregata	4.579	60,8	29,7	3.028	80,4	29,9	5.245	88,0	46,3
<i>di cui</i>									
Comunità Montana	207	4,5	1,3	97	3,2	1,0	331	6,3	2,9
Unione di Comuni	566	12,4	3,7	492	16,3	4,9	532	10,1	4,7
Poli storici, DE.CA., Sportelli Evoluti	673	14,7	4,4	86	2,9	0,8	20	0,4	0,2
Raggruppamento esistente	486	10,6	3,2	663	21,9	6,5	549	10,5	4,8
Nuovo raggruppamento	2.646	57,8	17,2	1.689	55,8	16,7	3.812	72,7	33,7
Totale	7.537	100,0	48,9	3.765	100,0	37,2	5.957	100,0	52,6

							Totale		
	Sud			Isole			Valore assoluto in migl.	Valore %	Pop. servita su tot.
	Valore assoluto in migl.	Valore %	Pop. servita su tot.	Valore assoluto in migl.	Valore %	Pop. servita su tot.	Valore assoluto in migl.	Valore %	Pop. servita su tot.
Forma singola	2.258	51,6	16,0	994	52,5	14,9	7.659	32,5	13,3
Forma aggregata	2.122	48,4	15,1	898	47,5	13,5	15.872	67,5	27,5
<i>di cui</i>									
Comunità Montana	294	13,9	2,1	3	0,3	0,0	933	5,9	1,6
Unione di Comuni	625	29,4	4,4	391	43,5	5,9	2.606	16,4	4,5
Poli storici, DE.CA., Sportelli Evoluti	37	1,7	0,3	-	-	-	817	5,1	1,4
Raggruppamento esistente	102	4,8	0,7	56	6,3	0,8	1.857	11,7	3,2
Nuovo raggruppamento	1.064	50,2	7,6	448	49,9	6,7	9.659	60,9	16,8
Totale	4.380	100,0	31,1	1.892	100,0	28,4	23.530	100,0	40,8

Forma della gestione diretta delle funzioni catastali. Popolazione per classe demografica

	Classe demografica								
	Fino a 5.000			Da 5000 a 15.000			Da 15.000 a 40.000		
	Valore assoluto in migl.	Valore %	Pop. servita su tot.	Valore assoluto in migl.	Valore %	Pop. servita su tot.	Valore assoluto in migl.	Valore %	Pop. servita su tot.
Forma singola	117	16,0	1,2	364	17,3	2,6	1.093	17,1	9,3
Forma aggregata	613	84,0	6,2	1.734	82,7	12,6	5.297	82,9	44,8
<i>di cui</i>									
Comunità Montana	234	38,1	2,4	261	15,0	1,9	438	8,2	3,7
Unione di Comuni	112	18,2	1,1	511	29,5	3,7	1.254	23,7	10,6
Poli storici, DE.CA., Sportelli Evoluti	29	4,6	0,3	117	6,7	0,8	509	9,6	4,3
Raggruppamento esistente	78	12,7	0,8	278	16,1	2,0	760	14,4	6,4
Nuovo raggruppamento	162	26,4	1,6	567	32,7	4,1	2.337	44,1	19,8
Totale	730	100,0	7,4	2.098	100,0	15,2	6.390	100,0	54,1

	Classe demografica						Totale		
	Da 40.000 a 80.000			Oltre 80.000			Valore assoluto in migl.	Valore %	Pop. servita su tot.
	Valore assoluto in migl.	Valore %	Pop. servita su tot.	Valore assoluto in migl.	Valore %	Pop. servita su tot.			
Forma singola	2.284	54,9	34,3	3.802	37,4	24,6	7.660	32,5	13,3
Forma aggregata	1.874	45,1	28,1	6.353	62,6	41,0	15.871	67,5	27,5
<i>di cui</i>									
Comunità Montana	-	-	-	-	-	-	933	5,9	1,6
Unione di Comuni	332	17,7	5,0	398	6,3	2,6	2.606	16,4	4,5
Poli storici, DE.CA., Sportelli Evoluti	41	2,2	0,6	122	1,9	0,8	817	5,1	1,4
Raggruppamento esistente	423	22,5	6,3	318	5,0	2,1	1.857	11,7	3,2
Nuovo raggruppamento	1.079	57,6	16,2	5.515	86,8	35,6	9.659	60,9	16,8
Totale	4.158	100,0	62,4	10.155	100,0	65,6	23.530	100,0	40,8

Uffici comunali nei quali verranno localizzate le fuzioni catastali. Comuni per ripartizione geografica

	Ripartizione geografica										Totale	
	Nord ovest		Nord est		Centro		Sud		Isole			
	Valore assoluto	Valore %	Valore assoluto	Valore %	Valore assoluto	Valore %	Valore assoluto	Valore %	Valore assoluto	Valore %	Valore assoluto	Valore %
Tributi	66	20,1	21	14,1	22	14,4	27	12,4	11	11,2	147	15,5
Urbanistica	97	29,5	62	41,6	58	37,9	120	55,4	48	49,0	385	40,8
Catasto	39	11,8	17	11,4	19	12,4	20	9,2	14	14,3	109	11,5
Altro	127	38,6	49	32,9	54	35,3	50	23,0	25	25,5	305	32,2
Totale	329	100,0	149	100,0	153	100,0	217	100,0	98	100,0	946	100,0

Uffici comunali nei quali verranno localizzate le fuzioni catastali. Comuni per classe demografica

	Classe demografica										Totale	
	Fino a 5.000		Da 5000 a 15.000		Da 15.000 a 40.000		Da 40.000 a 80.000		Oltre 80.000			
	Valore assoluto	Valore %	Valore assoluto	Valore %	Valore assoluto	Valore %	Valore assoluto	Valore %	Valore assoluto	Valore %	Valore assoluto	Valore %
Tributi	42	12,6	33	14,0	45	17,0	15	19,7	12	31,6	147	15,5
Urbanistica	147	44,2	108	46,0	100	37,9	25	32,9	5	13,2	385	40,8
Catasto	14	4,2	32	13,6	43	16,3	17	22,4	3	7,8	109	11,5
Altro	130	39,0	62	26,4	76	28,8	19	25,0	18	47,4	305	32,2
Totale	333	100,0	235	100,0	264	100,0	76	100,0	38	100,0	946	100,0

Necessità di assistenza specifica per l'assunzione delle funzioni catastali Comuni per ripartizione geografica

	Ripartizione geografica										Totale	
	Nord ovest		Nord est		Centro		Sud		Isole			
	Valore assoluto	Valore %	Valore assoluto	Valore %	Valore assoluto	Valore %	Valore assoluto	Valore %	Valore assoluto	Valore %	Valore assoluto	Valore %
SI	263	79,9	131	87,9	125	81,7	197	90,8	91	92,9	807	85,3
NO	66	20,1	18	12,1	28	18,3	20	9,2	7	7,1	139	14,7
Totale	329	100,0	149	100,0	153	100,0	217	100,0	98	100,0	946	100,0

Necessità di assistenza specifica per l'assunzione delle funzioni catastali Comuni per classe demografica

	Classe demografica										Totale	
	Fino a 5.000		Da 5000 a 15.000		Da 15.000 a 40.000		Da 40.000 a 80.000		Oltre 80.000			
	Valore assoluto	Valore %	Valore assoluto	Valore %	Valore assoluto	Valore %	Valore assoluto	Valore %	Valore assoluto	Valore %	Valore assoluto	Valore %
SI	281	84,4	196	83,4	231	87,5	66	86,8	33	86,8	807	85,3
NO	52	15,6	39	16,6	33	12,5	10	13,2	5	13,2	139	14,7
Totale	333	100,0	235	100,0	264	100,0	76	100,0	38	100,0	946	100,0

Necessità di assistenza specifica per l'assunzione delle funzioni catastali. Popolazione per ripartizione geografica

	Ripartizione geografica															Totale	
	Nord ovest			Nord est			Centro			Sud			Isole				
	Valore assoluto in migl.	Valore %	Pop. servita su tot.	Valore assoluto in migl.	Valore %	Pop. servita su tot.	Valore assoluto in migl.	Valore %	Pop. servita su tot.	Valore assoluto in migl.	Valore %	Pop. servita su tot.	Valore assoluto in migl.	Valore %	Pop. servita su tot.	Valore assoluto in migl.	Valore %
SI	5.640	74,8	36,6	3.427	91,0	33,8	5.468	91,8	48,3	4.153	94,8	29,5	1.860	98,3	27,9	20.548	87,3
NO	1.897	25,2	12,3	338	9,0	3,3	489	8,2	4,3	227	5,2	1,6	32	1,7	0,5	2.983	12,7
Totale	7.537	100,0	48,9	3.765	100,0	37,1	5.957	100,0	52,6	4.380	100,0	31,1	1.892	100,0	28,4	23.530	100,0

Necessità di assistenza specifica per l'assunzione delle funzioni catastali. Popolazione per classe demografica

	Classe demografica															Totale	
	Fino a 5.000			Da 5000 a 15.000			Da 15.000 a 40.000			Da 40.000 a 80.000			Oltre 80.000				
	Valore assoluto in migl.	Valore %	Pop. servita su tot.	Valore assoluto in migl.	Valore %	Pop. servita su tot.	Valore assoluto in migl.	Valore %	Pop. servita su tot.	Valore assoluto in migl.	Valore %	Pop. servita su tot.	Valore assoluto in migl.	Valore %	Pop. servita su tot.	Valore assoluto in migl.	Valore %
SI	621	85,0	6,3	1.782	84,9	12,9	5.629	88,1	47,6	3.641	87,6	54,6	8.875	87,4	57,3	20.548	87,3
NO	109	15,0	1,1	316	15,1	2,3	760	11,9	6,4	517	12,4	7,8	1.280	12,6	8,3	2.982	12,7
Totale	730	100,0	7,4	2.098	100,0	15,2	6.390	100,0	54,0	4.157	100,0	62,4	10.155	100,0	65,6	23.530	100,0